

Janvier 2016



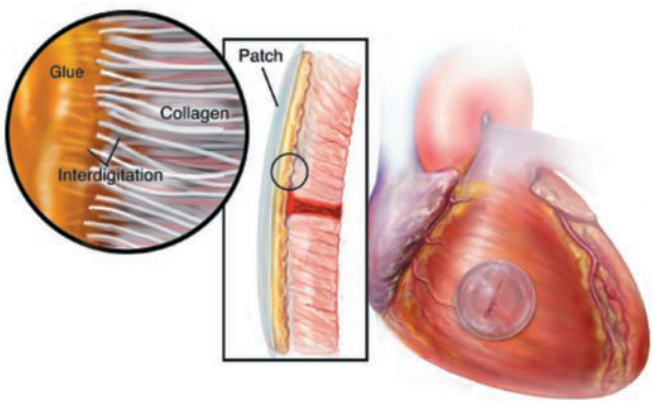
GECKO BIOMEDICAL et
CM-CIC Innovation


Une rencontre qui emporte l'adhésion



GECKO BIOMEDICAL

Créée en 2013, la « MedTech » Gecko Biomedical commercialisera en 2017 un tout nouveau dispositif pour refermer les plaies en chirurgie cardiovasculaire et bientôt digestive. Christophe Bancel, son dirigeant et co-fondateur, nous explique la stratégie de développement de cette innovation de rupture, basée sur des recherches du MIT (Massachusetts Institute of Technology).





GECKO BIOMEDICAL et CM-CIC Innovation, un partenariat tout en souplesse.

En quoi vos solutions sont-elles une vraie révolution ?

Christophe Bancel : Sur la base des travaux de Robert Langer et Jeff Karp, deux chercheurs du MIT, des sommités internationales dans le domaine des biomatériaux, nous avons développé des polymères qui sont biocompatibles et biodégradables. Sous forme de liquides ou de patches, ils permettent de fermer de façon étanche des plaies internes comme des tissus déchirés, des fuites sur les artères, les veines ou les intestins. L'une de leurs principales propriétés consiste à coller en milieu mouillé. Autrement dit, l'eau et le sang ne désactivent pas leur capacité d'adhésion. En revanche, ils ne collent que lorsque le chirurgien le décide, en activant la polymérisation avec de la lumière, à l'aide d'une simple fibre optique. C'est donc un dispositif moins traumatisant qu'une suture et plus facile à utiliser que les gels existants qui collent indépendamment de la volonté du chirurgien.

Pourquoi cette invention américaine est-elle développée et commercialisée par une entreprise française ?

C.B. : Gecko Biomedical a été créée dans le cadre de IBionext, un réseau français d'entrepreneurs et de scientifiques, présidé par Bernard

Gilly. Ce réseau s'est spécialisé dans l'identification et le développement industriel de technologies de rupture dans le domaine médical. C'est nous qui avons pris l'initiative d'entrer en contact avec les chercheurs du MIT pour la création d'une start-up. Toutefois, le choix de la France pour la création de Gecko n'est pas lié à la nationalité des fondateurs. De façon plus pragmatique, il s'avère que l'Europe offre une réglementation plus propice au lancement rapide d'un dispositif médical. Nous avons estimé que c'était en France que nous pourrions trouver les meilleurs experts (médecins, industriels) pour développer nos produits. Et nous ne nous sommes pas trompés : nous travaillons avec des équipes de très haut niveau, très impliquées qui nous ont permis de transformer une invention en innovation en moins de 2 ans.

Quand les solutions Gecko seront-elles commercialisées ?

C.B. : Nous entamons les phases d'essais cliniques en ce début d'année et tablons sur un marquage CE pour notre première gamme de produit début 2017. Il s'agira de « sealants » (scellements en français), qui permettent de boucher des fuites sur des lignes de sutures ou d'agrafes. Pour nous, l'objectif est de valider la pertinence de la technologie sur un



premier produit afin de crédibiliser et de sécuriser une plateforme qui se décline. Nous enchaînerons rapidement avec une deuxième génération de produits : des patchs qui referment les plaies sans suture. Et nous travaillons déjà sur d'autres familles d'application.

Pourquoi le choix de CM-CIC Innovation pour vous accompagner ?

C.B. : Pour procéder à une levée de fonds aussi significative (8 M€) permettant le développement d'un nouveau dispositif médical, nous avons besoin de trouver des partenaires capables de comprendre et de partager notre vision. C'est à dire, des investisseurs qui croient suffisamment à notre projet pour nous accompagner au moins jusqu'au marquage CE. Chez CM-CIC Innovation, nous avons des interlocuteurs qui connaissent très bien l'univers des MedTechs et qui ont été capables de s'engager.



200M€

de sealants en chirurgie
cardiovasculaire

+1md€

en chirurgie digestive

Certificat

ISO 13485
en juin 2015



GECKO BIOMEDICAL

vu par Karine Lignel,
CM-CIC Innovation.



Karine Lignel

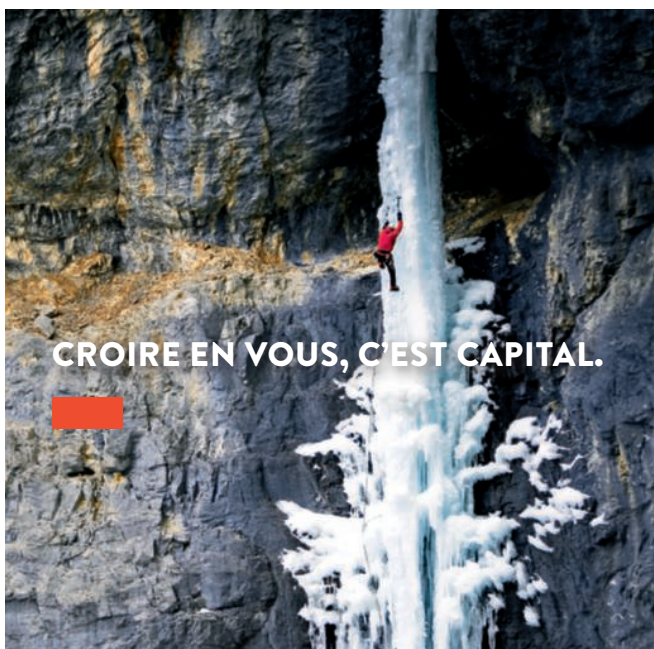
Gecko Biomedical est atypique dans notre portefeuille : c'est la seule société dont la technologie est issue d'un centre de recherches étranger (le MIT à Boston).

La renommée des deux scientifiques, à l'origine de la découverte ainsi que les qualités intrinsèques du produit (biocompatibilité et adhésion « on demand », ...) ont, bien évidemment, aiguisé notre curiosité.

L'expérience, riche et réussie, de Christophe Bancel qui dirige Gecko au sein d'entreprises pharmaceutiques, et sa vision très pragmatique des étapes du développement des produits ainsi que des chemins réglementaires, ont également contribué à notre conviction. Nous avons donc souhaité investir très tôt dans ce projet à fort potentiel pour pouvoir l'accompagner dans le temps.

Les étapes maintenant franchies, d'industrialisation du premier produit pour une première application et de déclinaisons vers d'autres utilisations possibles, nous confirment non seulement l'intérêt de la technologie de départ et son marché, mais également la capacité du management de mener à bien le développement de l'entreprise, notamment par des recrutements internationaux et de haut niveau.

La prochaine étape d'étude clinique chez l'homme sera un moment clé dans l'histoire de Gecko et nous sommes fiers de pouvoir l'accompagner.



CROIRE EN VOUS, C'EST CAPITAL.

Explorer de nouveaux territoires, aller plus haut, aller plus loin... Chez CM-CIC Innovation, nous croyons aux chefs d'entreprise qui osent. Quels que soient leurs objectifs de développement, nous accompagnons, sur fonds propres et dans la durée, les projets technologiques de plus de 30 sociétés à fort potentiel, dans le cadre d'un véritable partenariat basé sur la confiance mutuelle.



CM-CIC Innovation - **Lyon**

Espace Cordeliers - 2, rue Président Carnot
69293 Lyon Cedex 02
Tél 04 78 38 64 90

CM-CIC Innovation - **Nantes**

32 avenue Camus -BP 50416
44000 Nantes
Tél 02 40 35 75 31

CM-CIC Innovation - **Bordeaux**

23, parvis des Chartrons
33000 Bordeaux
Tél 05 56 99 58 81

www.cmcic-investissement.com

Siège Social
28 avenue de l'Opéra
75002 PARIS

CM - CIC
Investissement